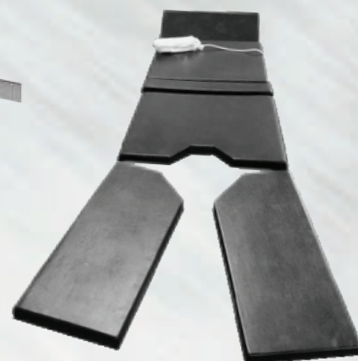




Ligne ES-KM ACCESSOIRES

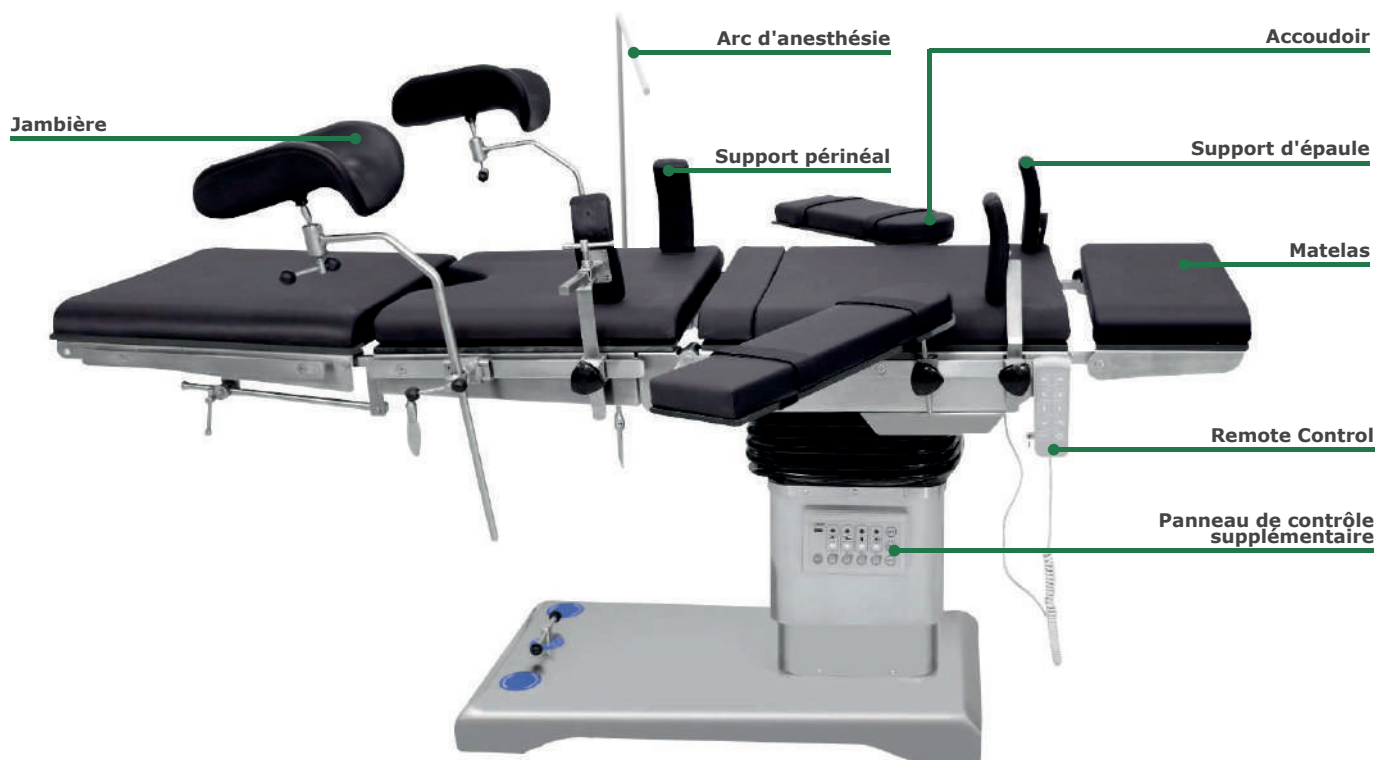


BLOC OPERATOIRE



Ligne ES-KM

ACCESSOIRES STANDARD



Accoudoir



Jambière



Arc d'anesthésie



Crochets de fixation



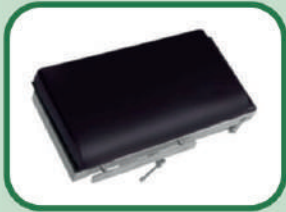
Matelas



Support d'épaule

Ligne ES-KM

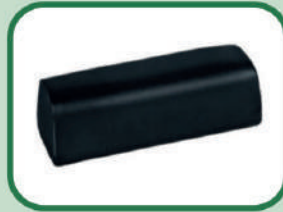
ACCESSOIRES EN OPTION



ES-KM/A01
Section de jambe
divisée



ES-KM/A02
Sangle de retenue



ES-KM/A03
Oreiller de soutien



ES-KM/A04
Plateau à
instruments



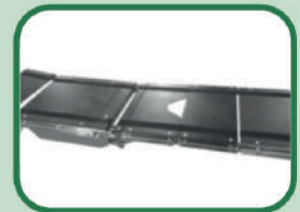
ES-KM/A05
Appui-pied



ES-KM/A06
Cadre de
laminectomie



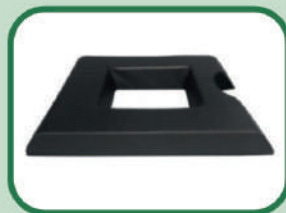
ES-KM/A07
Support Humérus



ES-KM/A08
Extension de
longueur de la table



ES-KM/A09
Support de serrage à
broches Steinmann



ES-KM/A10
Cadre spinal à
coussin



ES-KM/A11
Dispositif de
traction du bras



ES-KM/A12
Plateau
d'urologie/gyn



ES-KM/A13
Fer à cheval



ES-KM/A14
Support de genou



ES-KM/A15
Fixateur pour
position assise



ES-KM/A16
Cadre de chirurgie
de l'épaule



ES-KM/A17
Table de chirurgie
de la main



ES-KM/A18
Extension de
largeur (1pc)



ES-KM/A19
Attachement
d'arthroscopie



ES-KM/A20
Sangle pour bras

Ligne ES-KM

ACCESSOIRES EN OPTION



ES-KM/A21
Dessus X-Ray
avec porte-cassette



ES-KM/A22
Support de fixation
orthopédique



ES-KM/A23
Support pour
accessoires



ES-KM/A24
TKR



ES-KM/A25
Barre d'extension



ES-KM/A26
Attachement
d'urologie



ES-KM/A27
Jambières gyn
avec repose-pieds



ES-KM/A29
Matelas en PU
solide



ES-KM/A30
Cadre vertébral
genou/poitrine



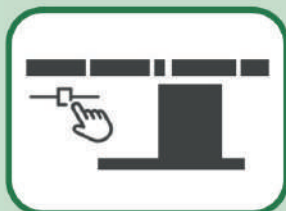
ES-KM/A31
Support de bras
latéral



ES-KM/A32
Attachement
ophtalmique



ES-KM/A33
Télécommande
sans fil



ES-KM/A34
Commande
manuelle